



### All in One RTK

Csatlakoztatott RTK-vevőegység

#### Műszaki leírás

- Méretek:  $\varnothing$  98 mm x M 50 mm
- Súly: 240g tápkábel nélkül
- Tápkábel: 4 m Conxall - DB9
- Acélkonzol: 133 x 101 mm
- Triaxiális gyorsulásmérő + giroszkóp
- Vízálló: IP67
- Tápfeszültség: 10-35 Vdc
- Üzemi hőmérséklet:  $-20^{\circ}\text{C}/+60^{\circ}\text{C}$
- Tárolási hőmérséklet:  $-30^{\circ}\text{C}/+80^{\circ}\text{C}$
- Áramfelvétel: max 125 mA, 12V dc (~ 1,5 W)

#### Kommunikáció

- 2G Modem
- Beépített SIM-kártya a chipen
- GNSS-vevőegység: GPS + GLONASS + GALILEO + BEIDOU + SBAS
- GNSS-frekvenciasáv: L1, L2
- GNSS-sebesség: konfigurálható (10Hz-ig)
- RS232 átviteli sebesség: konfigurálható (115200 alapértelmezett)
- RS232 protokoll: NMEA0183 konfigurálható (GGA, GLL, RMC, GSA, GSV, VTG, ZDA, GST)

#### Teljesítmény és csatlakoztathatóság

- RTK-pontosság +/- 2 cm
- Kiindulási RTK 100 km
- Integrált NTRIP-kliens
- Automatikus kapcsolódás az IoT szerverhez
- Automatikus szoftverfrissítések

#### Fő funkciók

- GNSS-vevőegység RTK-korrekciókkal
- Menti és elküldi a MyFarmnavigator portálra:
  - A járművek mozgása
  - Döntésérzékelő adatai

## Csatlakozzon az Intelligens gazdálkodáshoz!

A FARMNAVIGATOR csatlakoztatott termékei és szolgáltatásai egyes országokban hozzáférést biztosíthatnak az intelligens gazdálkodási támogatásokhoz.

További információért forduljon az Ön által preferált FARMNAVIGATOR kereskedőhöz.



### 4G AgrisIM

4G telematikai doboz

#### Műszaki leírás

- Méretek: 105 mm x 102,3 mm
- Súly: 166 g
- Beépített GPS
- Tápkábel: 2,5 m szabad vezeték
- CANbus (J1939)
- Triaxiális gyorsulásmérő + giroszkóp: ACC 500 Hz, min. 0,125 g - max. 16 g
- 4G modem
- Beépített SIM-kártya a chipen
- Wi-Fi
- Vízálló: IP55
- Tápfeszültség: 9-24 Vd

- Üzemi hőmérséklet:  $-20^{\circ}\text{C} / +65^{\circ}\text{C}$
- Tárolási hőmérséklet:  $-40^{\circ}\text{C} / +85^{\circ}\text{C}$
- Teljesítményfelvétel: 0,33A, 12 Vdc (4W) tipikus - 0,7 A, 12 Vdc (8,5 W) max

#### Teljesítmény és csatlakoztathatóság

- Átviteli frekvenciatartomány: 791-2690 MHz
- Integrált NTRIP-kliens
- Automatikus kapcsolódás az IoT szerverhez
- Automatikus szoftverfrissítések

#### Fő funkciók

- A G7 FARMNAVIGATOR csatlakoztathatósága Menti és a MyFarmnavigator portálra küldi a következőket:
  - A járművek mozgása
  - Dőlésérzékelő adatai
  - CANbus-adatok: üzemanyagszint fogyasztási liter/óra, fordulatszám és motorhőmérséklet \*\*

\* 4G Agri változatban is kapható SIM-foglalattal (a SIM-kártyát nem tartalmazza)

\*\* Ha rendelkezésre áll a jármű CANbus-egységéről.

### Ügyfélszolgálat



kabagrokft@gmail.com  
Tel.: +36/30/643-3868



### Forgalmazó

KabAgro Kft.



Kabagro Kft.  
6724 Szeged Nádas u. 9. 2/8.  
www.kabagro.hu

# FARMNAVIGATOR

 My  
**Farmnavigator**

## Gazdasága végre csatlakoztatva van!

Íranyítsa gazdaságát hatékonyabban: nagy mennyiségű adathoz férhet hozzá a járművekről, a megtett utakról és a fogyasztásról, valós időben, irodai számítógépén.



### Kövesse nyomon mezőgazdasági flottáját

A járművek helyzetének meghatározása, teljesítményük nyomon követése és a szántóföldek szinkronizálása valós időben a **MyFarmnavigator.com** weboldalon



### 1 ÉV telematikai szolgáltatást tartalmaz

A FARMNAVIGATOR hálózatba kapcsolt termékek 1 év/1000 óra telematikai szolgáltatást tartalmaznak a MyFarmnavigator portálon, 1, 3 vagy 5 éves megújítási lehetőséggel.



### Fejlett telematika a mezőgazdaságban

Az AvMap több évtizedes tapasztalatának eredménye a repülési, autóiipari és biztosítási piacokon alkalmazott telematikai megoldások terén.

# Az irodához kapcsolódó járművek és szántóföldek

Szerezze be a teljes **FARMNAVIGATOR** rendszert a kétirányú adatcseréhez. Az **All in One RTK** csatlakoztatott antennával kipróbálhatja a terepi irodai kapcsolatot is.



## FARMNAVIGATOR

**G7** Plus / **G7** Iso /  
**G12** Panorama

### Wifi-terminál

- Párhuzamos sorvezetés
- Automatikus kormányzás
- Szakaszevezérlés
- Szántóföldek és feladatok adatbázisa
- ISOBUS virtuális terminál
- ISOBUS feladatvezérlő
- Távsegítség

Kétirányú kommunikációt biztosít a **MyFarmnavigator.com** weboldallal a szántóföldek és adatbázisok szinkronizálásához.

## FARMNAVIGATOR

**4G** Agri SIM

### 4G telematikai doboz

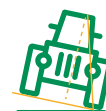
A mellékelt **többoperátoros SIM-kártya** 4G-csatlakoztathatóságot biztosít az összes FARMNAVIGATOR termékhez. A 4G Agri SIM a belső memóriában tárolja az adatokat (még kapcsolat hiányában is), és elküldi azokat a MyFarmnavigator portálra.

**My** Farmnavigator

### Intelligens gazdálkodási portál



**Jármű-telemetria:** helyzet- és sebességadatok, útnapló



**Dőlésérzékelő adatai**



**CANBUS adatok** a motor teljesítményéről és fogyasztásáról



**Szántóföldek szinkronizálása** a G7 / G12 Panorama és a **MyFarmnavigator.com** között



## FARMNAVIGATOR

# All in One RTK

### Csatlakoztatott RTK-vevőegység

A beépített modemnek, a többoperátoros SIM-kártyának és az NTRIP-kliensnek köszönhetően az RTK korrekciókat fogad az interneten keresztül.

Kommunikál a **MyFarmnavigator.com** szolgáltatással a telemetria és a dőlésérzékelő adatainak biztosítása érdekében.

**My** Farmnavigator

### Intelligens gazdálkodási portál



**Jármű-telemetria:** helyzet- és sebességadatok, útnapló



**Dőlésérzékelő adatai**

# Telematikus szolgáltatások

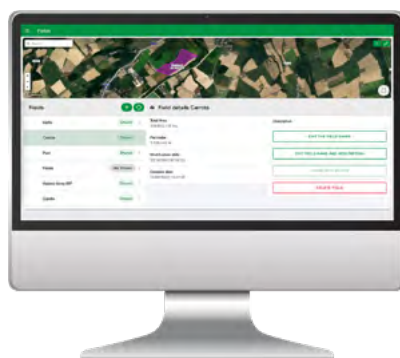
Figyelje flottáját az irodából vagy bármilyen mobil eszközről.

**Az adatok mindaddig elérhetőek maradnak, amíg a fiók aktív a MyFarmnavigator.com oldalon**

My **Farmnavigator**

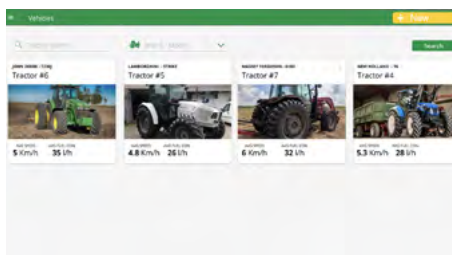
**Regisztrálja termékeit a MyFarmnavigator.com oldalon**

1 év telematikai szolgáltatást tartalmaz, és a lejárat napján 1, 3 vagy 5 évre megújítható.



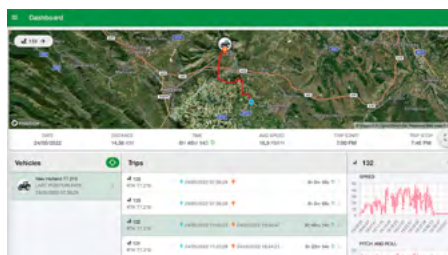
## Szántóföldek szinkronizálása

Szinkronizálja a szántóföldeket a G7 / G12 Panorámából, vagy rajzolja a földeket a térképre a portálon, és küldje el a kívánt terminálokra.



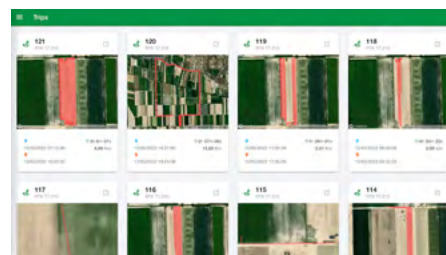
## Csatlakoztatott járművek adatbázisa

Adja hozzá az összes csatlakoztatott járművét (modellel, típussal, képpel) és azok fedélzeti eszközeit.



## Helymeghatározás

Határozza meg járművei helyzetét a térképen valós időben.



## Megtett utak adatbázisa

A jármű szántóföldön végzett munkáinak összes útja egy pillanat alatt elérhető.



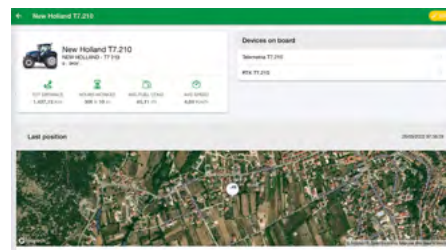
## Telemetria

Grafikonok és színekkel nyomon követés a térképen a földeken dolgozó járművek telemetriájának (sebesség, idő, távolság stb.) elemzéséhez.



## Dőlésérzékelő adatai

Elemzi a dőlésérzékelő adatait és felborulási riasztásokat küld a gazdaságban dolgozó járművezetők biztonsága érdekében.



## A jármű teljesítménye (CANbus- adatok)

CANbus- adatok (üzemanyag szint, fogyasztás, fordulatszám és motorhőmérséklet) elemzésével figyelemmel kíséri a teljesítményt és diagnosztizálja a problémákat.