

# FARMNAVIGATOR



## Vaša farma je konačno povezana!

Efikasnije upravljajte farmom: pristupajte velikim količinama podataka o vozilima, pređenom putu i potrošnji, u realnom vremenu, sa kancelarijskog računara.



### Nadgledajte vozni park farme

Lokalizujte vozila, pratite njihove performanse i sinhronizujte polja u realnom vremenu na **MyFarmnavigator.com**



### U ponudu je uključena 1 GODINA telematskih usluga

FARMNAVIGATOR povezani proizvodi uključuju 1 godinu / 1000 časova telematskih usluga na portalu MyFarmnavigator, sa produženjima od 1, 3 ili 5 godina.



### Napredna telematika za poljoprivredu

Rezultat višedecenijskog iskustva kompanije AvMap sa telematskim rešenjima za vazduhoplovno, automobilsko i tržište osiguranja.

# Vozila i polja povezana sa kancelarijom

Nabavite kompletan sistem FARMNAVIGATOR da biste dvosmerno razmenjivali podatke. Možete da isprobate i vezu terena i kancelarije pomoću All in One RTK antenom.



## FARMNAVIGATOR

**G7 Plus / G7 Iso /**  
**G12 Panorama**

### WiFi Terminal

- Paralelno navođenje
- Automatsko upravljanje
- Kontrola odeljaka
- Baza podataka o poljima i poslovima
- Virtuelni ISOBUS terminal
- ISOBUS kontrolor zadataka
- Pomoć na daljinu

Dvosmerno komunicira sa **MyFarmnavigator.com** radi sinhronizacije polja i baza podataka.

## FARMNAVIGATOR

**4G AgriSIM**

### 4G Telematska kutija

**SIM kartica iz paketa** podržava više operatera i pruža 4G konekciju za sve FARMNAVIGATOR proizvode.

4G Agri SIM kartica čuva podatke u internoj memoriji (čak i u odsustvu veze) i šalje ih na portal MyFarmnavigator.

## My Farmnavigator

### Portal za pametnu poljoprivredu



**Telemetrija vozila:** podaci o poziciji i brzini, dnevnik vožnje



**Podaci sa senzora nagiba**



**CANBUS podaci** o performansama motora i potrošnji



**Sinhronizacija polja** između G7 / G12 Panorama i MyFarmnavigator.com



## FARMNAVIGATOR

# All in One RTK

### Povezani RTK prijemnik

RTK korekcije dobija preko interneta zahvaljujući ugrađenom modemu, SIM kartici koja podržava više operatera i NTRIP klijentu.

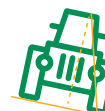
Komunicira sa MyFarmnavigator.com radi dobavljanja podataka sa senzora telemetrije i nagiba.

## My Farmnavigator

### Portal za pametnu poljoprivredu



**Telemetrija vozila:** podaci o poziciji i brzini, dnevnik vožnje



**Podaci sa senzora nagiba**

# Telematske usluge

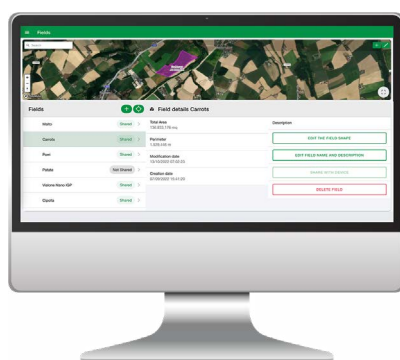
Nadgledajte vozni park iz kancelarije ili sa bilo kog mobilnog uređaja.

Podaci ostaju dostupni sve dok vam je nalog na MyFarmnavigator.com aktivan



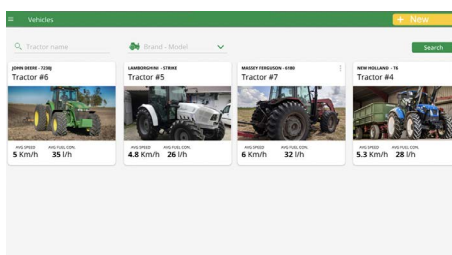
## Registrujte svoje proizvode na MyFarmnavigator.com

U ponudu je uključena 1 GODINA telematskih usluga, a na datum isteka, možete da obnovite na 1, 3 ili 5 godina.



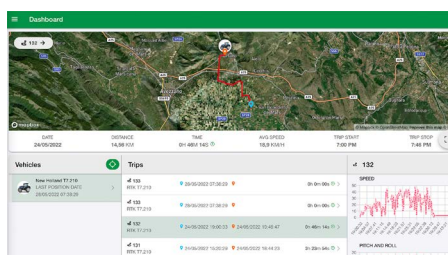
### Sinhronizacija polja

Sinhronizujte polja sa G7 / G12 Panorama ili nacrtajte polja na mapi na portalu i pošaljite ih na željene terminale.



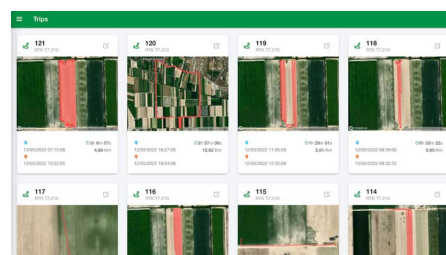
### Baza podataka o povezanim vozilima

Dodajte sva povezana vozila (sa modelom, tipom, slikom) i uređaje ugrađene na njih.



### Lokalizacija

Lokalizujte vozila na mapi u realnom vremenu.



### Baza podataka o pređenom putu

Sav pređeni put pri radu vozila na poljima je trenutno dostupan.



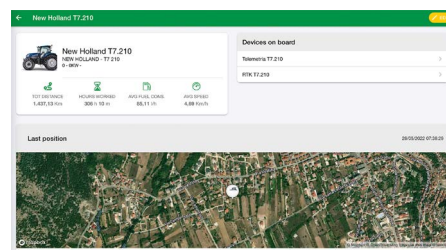
### Telemetrija

Grafikoni i putanje u boji na mapi za analizu telemetrije (brzina, vreme, udaljenost itd) vozila koja rade na poljima.



### Podaci sa senzora nagiba

Analizirajte podatke sa senzora nagiba i primajte upozorenja o prevrtanju radi bezbednosti vozača na farmi.



### Performanse vozila (CANbus podaci)

Pratite performanse i dijagnostikujte probleme analizom CANbus podataka (nivo goriva, potrošnja, broj obrtaja u minuti i temperatura motora).



## All in One RTK

Povezani RTK prijemnik

### Tehničke specifikacije

- Dimenzije: ø98 mm x 50 mm (v)
- Dimenzije: ø98 mm x 50 mm (v)
- Masa: 240 g bez kabla za napajanje
- Kabl za napajanje: 4 m Conxall – DB9
- Čelični nosač: 133 x 101 mm
- Troosni akcelerometar + žiroskop
- Vodootpornost: IP67
- Napon napajanja: 10–35 V jednosm. struje
- Radna temperatura: -20 °C / +60 °C
- Temperatura skladištenja: -30 °C / +80 °C
- Potrošnja energije: maks. 125 mA na 12 V jednosm. struje (~ 1,5 W)

### Performanse i povezanost

- Preciznost RTK +/- 2 cm
- Početna vrednost RTK 100 km
- Integrisani NTRIP klijent
- Automatska veza sa IoT serverom
- Automatska ažuriranja softvera

### Komunikacija

- 2G Modem
- Ugrađena SIM kartica na čipu
- GNSS prijemnik: GPS + GLONASS + GALILEO + BEIDOU + SBAS
- GNSS frekvencijski opseg: L1, L2
- GNSS brzina: podesiva (do 10 Hz)
- Brzina bauda, RS232: podesiva (podrazumevano 115200)
- RS232 protokol: NMEA0183 podesiv (GGA, GLL, RMC, GSA, GSV, VTG, ZDA, GST)

### Glavne funkcije

- GNSS prijemnik sa korekcijama RTK
- Čuva i na portal MyFarmnavigator šalje:
  - Kretanje vozila
  - Podatke sa senzora nagiba

## Pametnoj poljoprivredi

FARMNAVIGATOR povezani proizvodi i usluge mogu imati pristup podsticajima za pametnu poljoprivredu u nekim zemljama.

Za više informacija, raspitajte se kod svog FARMNAVIGATOR prodavca.



## 4G AgrisIM

### 4G Telematska kutija

### Tehničke specifikacije

- Dimenzije: 105 mm x 102,3 mm
- Masa: 166 g
- Ugrađen GPS
- Kabl za napajanje: 2,5 m sa slobodnim žicama
- CANbus (J1939)
- Troosni akcelerometar + žiroskop: ACC 500 Hz, min 0,125 g – maks 16 g
- 4G modem
- Ugrađena SIM kartica na čipu\* Wi-Fi
- Vodootpornost: IP55
- Napon napajanja: 9–24 V jednosm.

- Radna temperatura: -20 °C / +65 °C
- Temperatura skladištenja: -40 °C / +85 °C
- Potrošnja energije: 0,33A na 12 V jednosm. struje (4 W) tipično – 0,7 A pri 12 V jednosm. struje (8,5 W) maks.

### Performanse i povezanost

- Frekvencijski opseg prenosa: 791–2690 MHz
- Integrisani NTRIP klijent
- Automatska veza sa IoT serverom
- Automatska ažuriranja softvera

### Glavne funkcije

- Povezivanje za G7 FARMNAVIGATOR
- Čuva i na portal MyFarmnavigator šalje:
  - Kretanje vozila
  - Podatke sa senzora nagiba
  - CANBus podatke: nivo goriva, potrošnja litara/sat, broj obrtaja u minuti i temperatura motora \*\*

\* Dostupno i u 4G Agri verziji sa SIM karticom (SIM kartica nije uključena)

\*\* Ako je dostupno iz CANbus-a vozila.



### Korisnička podrška

support@avmap.it  
+ 39 0585 784044



### Prodaja

farm@avmap.it



### Distributer: